

**RAPPORT- ENQUÊTE SUR LA SITUATION
DES AGENCES D'ARCHITECTURE EN
NOUVELLE AQUITAINE PENDANT LE
CONFINEMENT LIÉ À LA CRISE SANITAIRE
DU COVID-19 ET EN SORTIE DE
CONFINEMENT**



Au cours des **sept semaines de confinement** qui se sont achevées le **lundi 11 mai 2020**, les architectes, comme l'ensemble de la société, ont dû s'adapter et continuer à avancer malgré les difficultés qui ont jalonné leur quotidien et surmonter les inquiétudes nées du contexte exceptionnel d'une crise sanitaire sans précédent.

Afin de les accompagner aujourd'hui et demain au plus près de leurs besoins, le Conseil de l'Ordre de Nouvelle-Aquitaine a souhaité savoir comment les consœurs et confrères ont passé cette période, où ils en sont et comment ils se projettent.

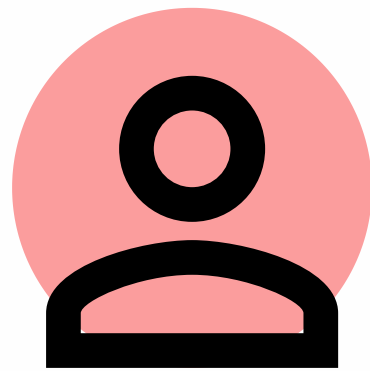
Cette enquête complète celle, plus générale, menée du 30 mars au 11 mai 2020 à laquelle 432 architectes ont répondu.

Le sondage a été adressé à tous les architectes inscrits à l'Ordre Nouvelle-Aquitaine, soit **2469**.

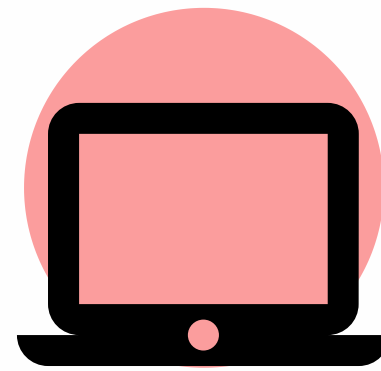
LA METHODOLOGIE

LA METHODOLOGIE

Cette enquête a été réalisée par le CROA Nouvelle Aquitaine



Cette enquête était anonyme et a fait l'objet de 249 réponses.



Le questionnaire a été réalisé via Google Forms. Les réponses ont été collectées du 30 mars au 11 mai 2020

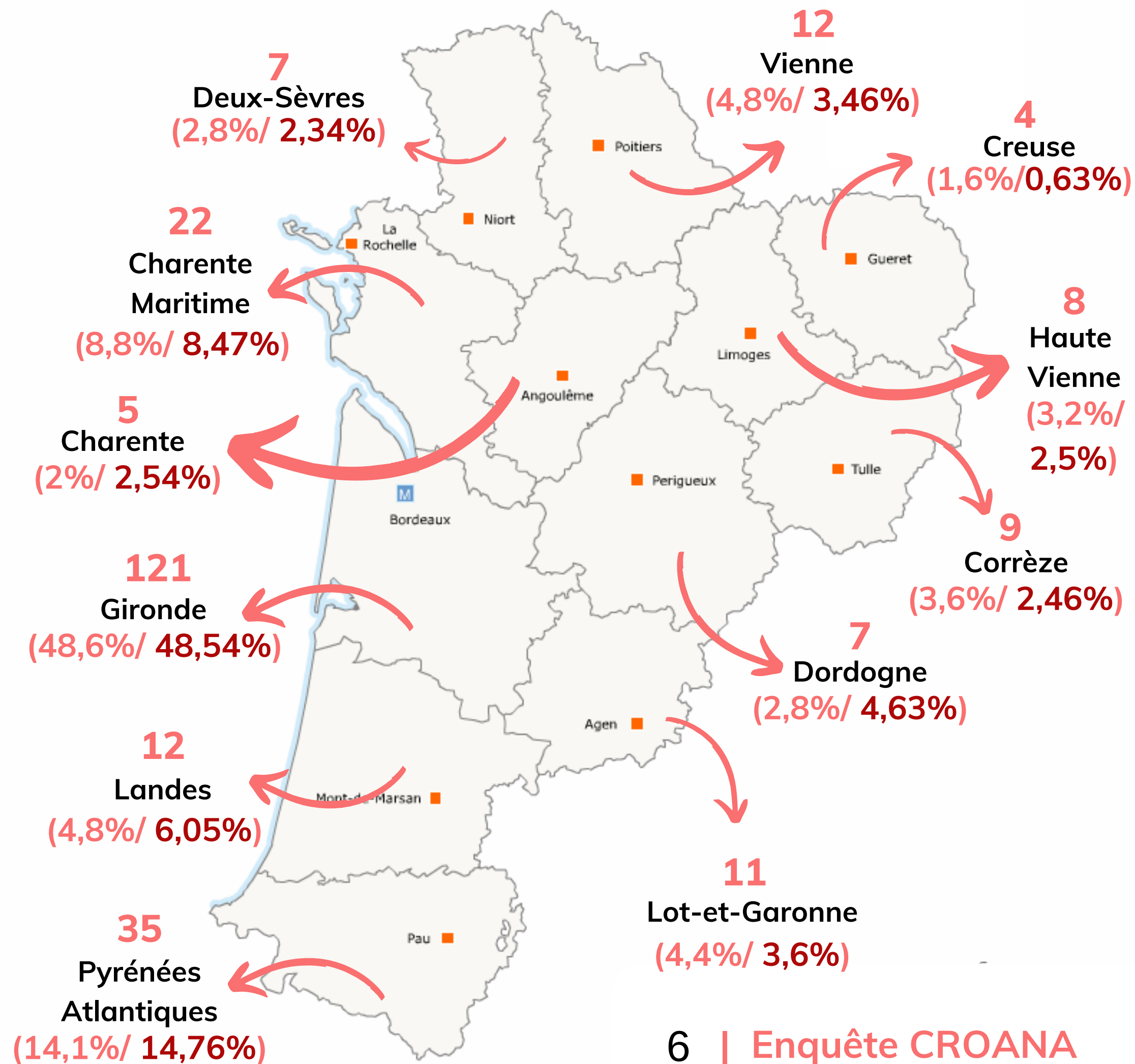


Cette enquête a été transmise par mail aux architectes inscrits au Conseil Régional de l'ordre des architectes Nouvelle Aquitaine, soit 2469.

LES RESULTATS DE L'ENQUETE

LA STRUCTURE DES AGENCES

Dans quel département êtes vous installés ?



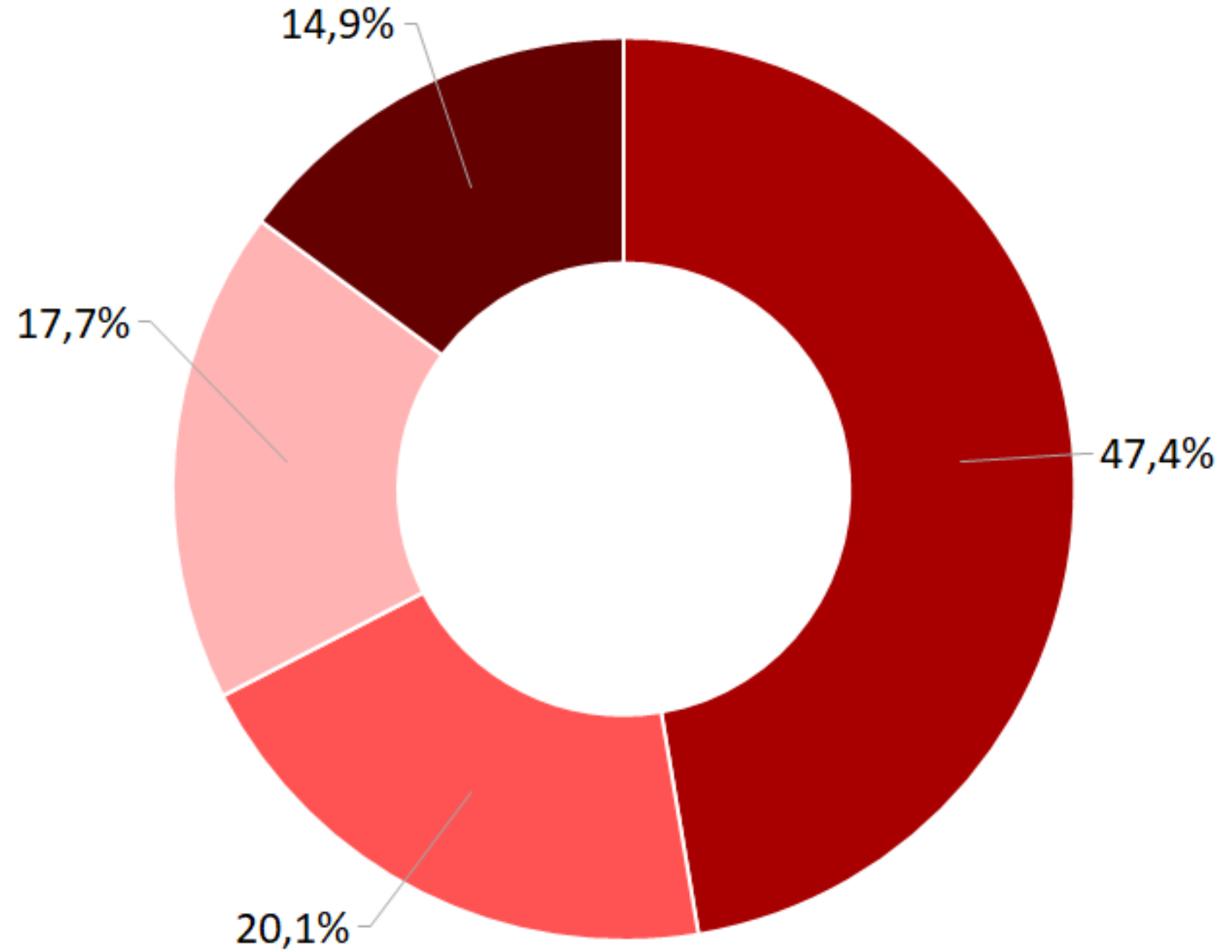
ORDRE
DES
ARCHITECTES
Nouvelle-Aquitaine

(10%) Part des architectes ayant répondu

(10%) Part des architectes sur le département

LA STRUCTURE DES AGENCES

Quel âge a
votre agence ?



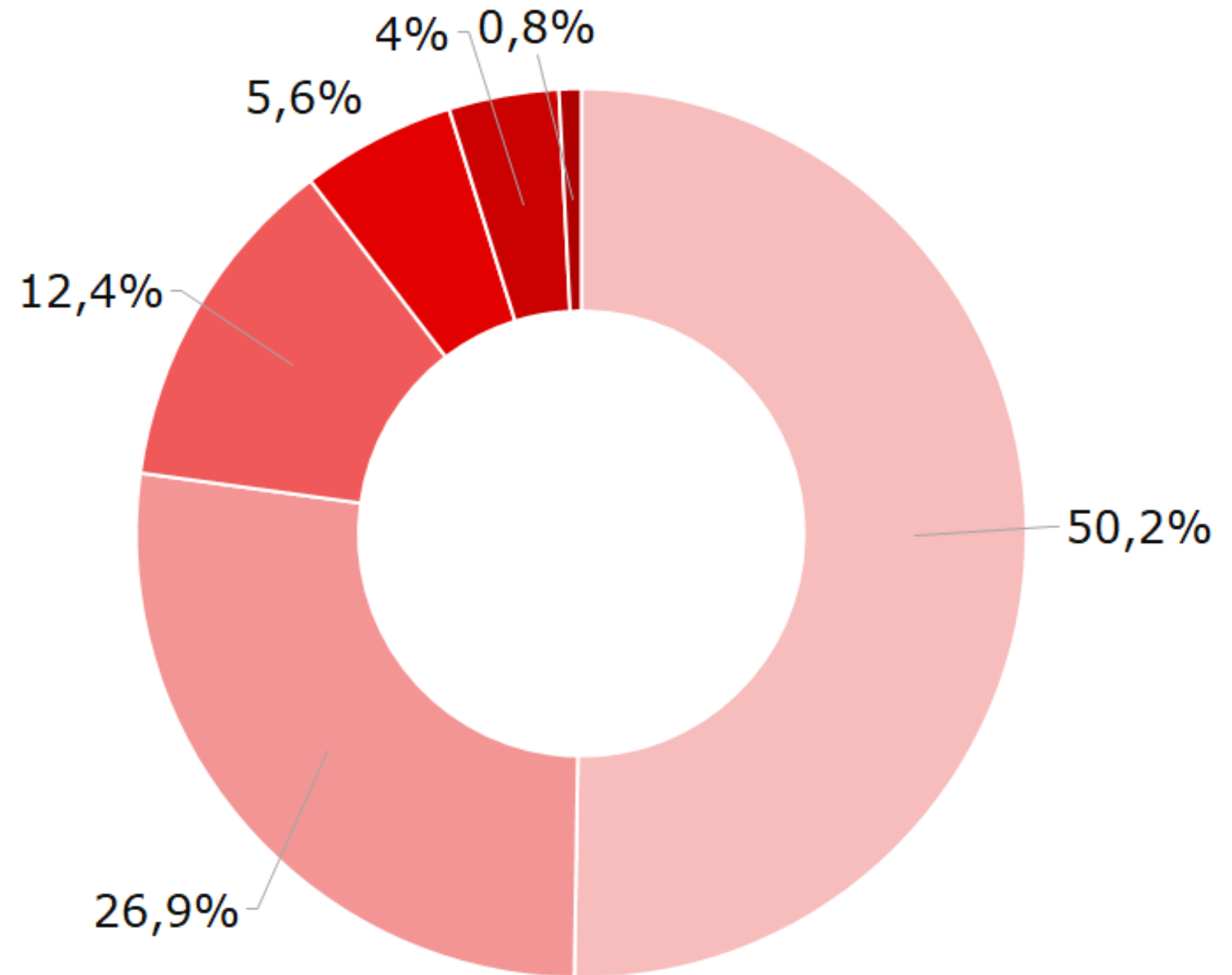
■ Plus de 15 ans ■ Moins de 5 ans ■ Entre 5 et 10 ans ■ Entre 10 et 15 ans



ORDRE
DES
ARCHITECTES
Nouvelle-Aquitaine

LA STRUCTURE DES AGENCES

Comment
exercez vous ?



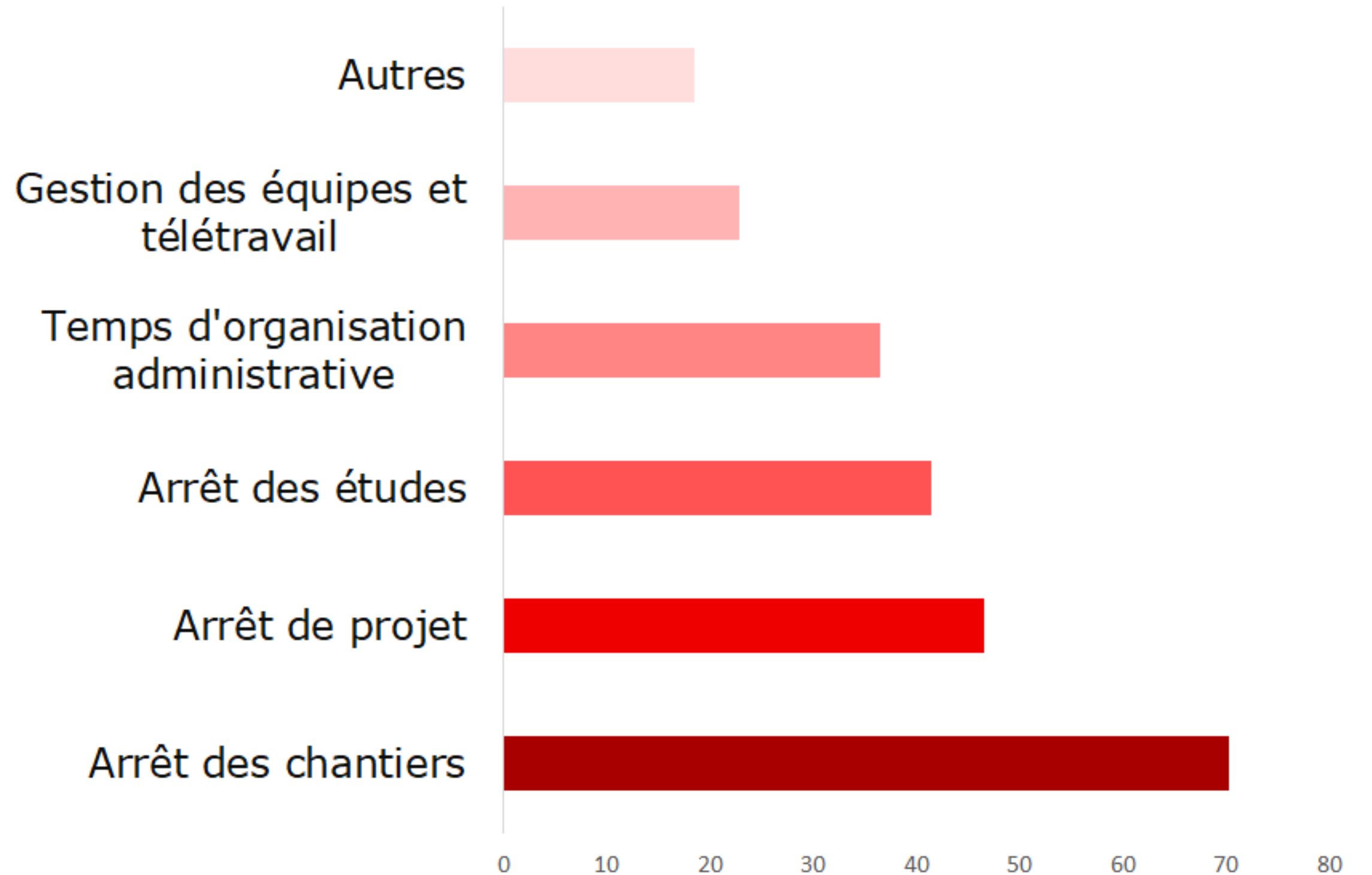
- Seul
- Entre 1 et 3 salariés
- Entre 3 et 10 salariés
- Plus de 10 salariés
- Entre 1 et 3 associés
- Entre 3 et 10 associés



ORDRE
DES
ARCHITECTES
Nouvelle-Aquitaine

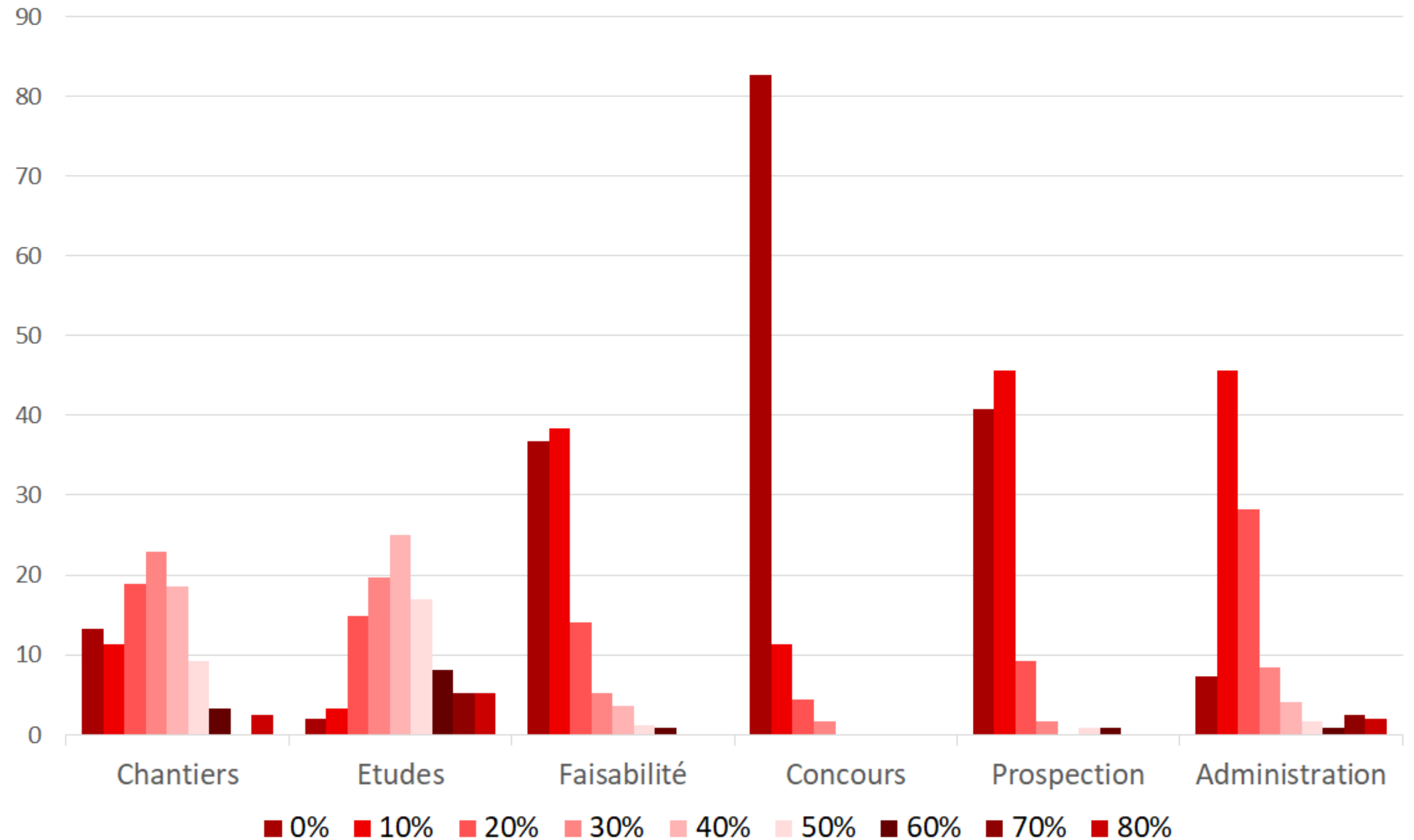
LA STRUCTURE DES AGENCES

Quelles sont les principales difficultés que vous avez rencontrées ?



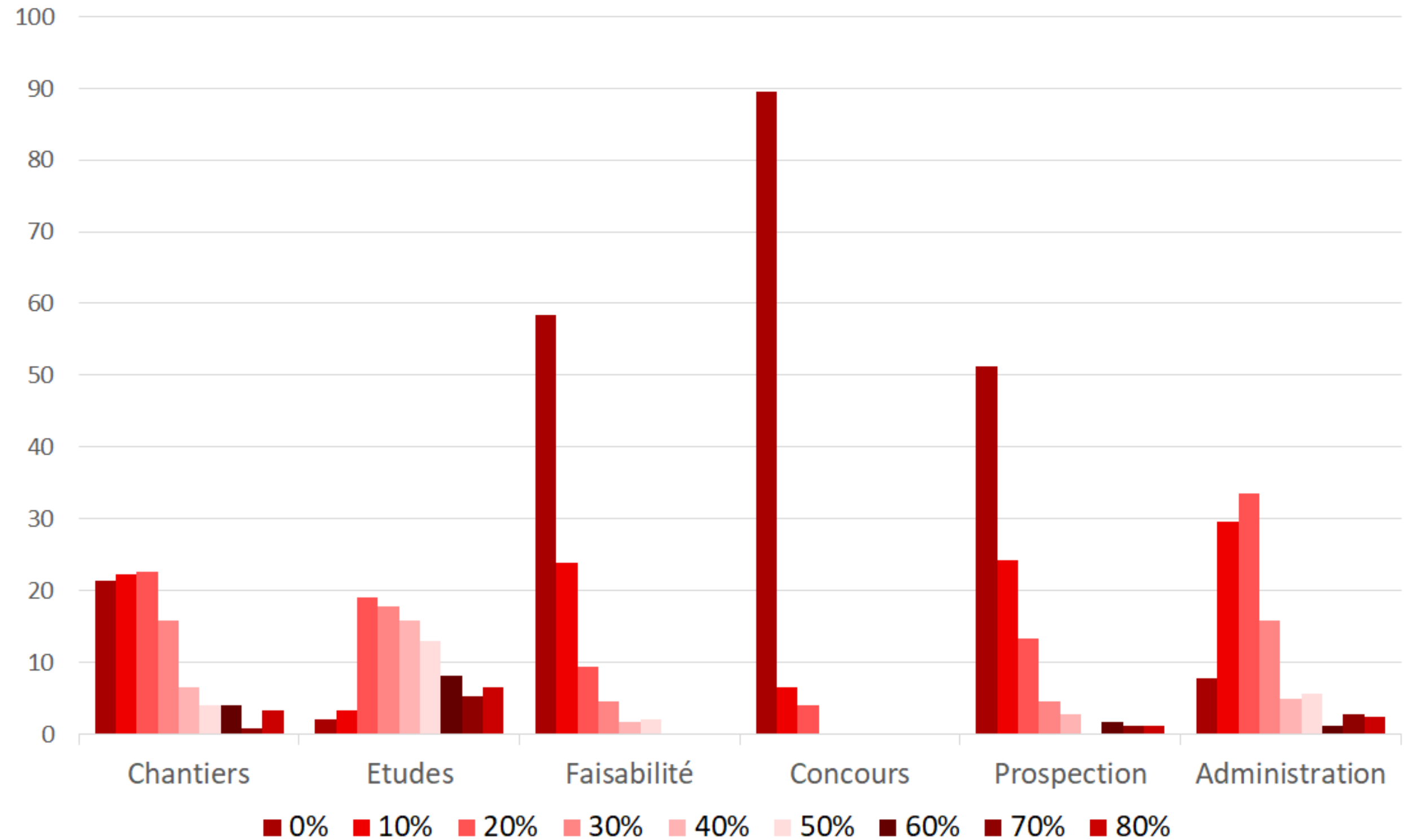
LA STRUCTURE DES AGENCES

A la veille du confinement et pour un total de 100%, comment diriez-vous que votre temps de travail (et celui de votre équipe) se répartissait ?



LA STRUCTURE DES AGENCES

Aujourd'hui,
comment diriez-
vous que votre
temps de travail (et
celui de votre
équipe) se répartit ?



LA STRUCTURE DES AGENCES

- Entre 10 et 15% des architectes de chaque département de la région ont participé à l'enquête.
- Plus de deux tiers des agences d'architecture en Nouvelle Aquitaine ont plus de 10 ans
- La moitié des répondants exercent seuls en libéral.

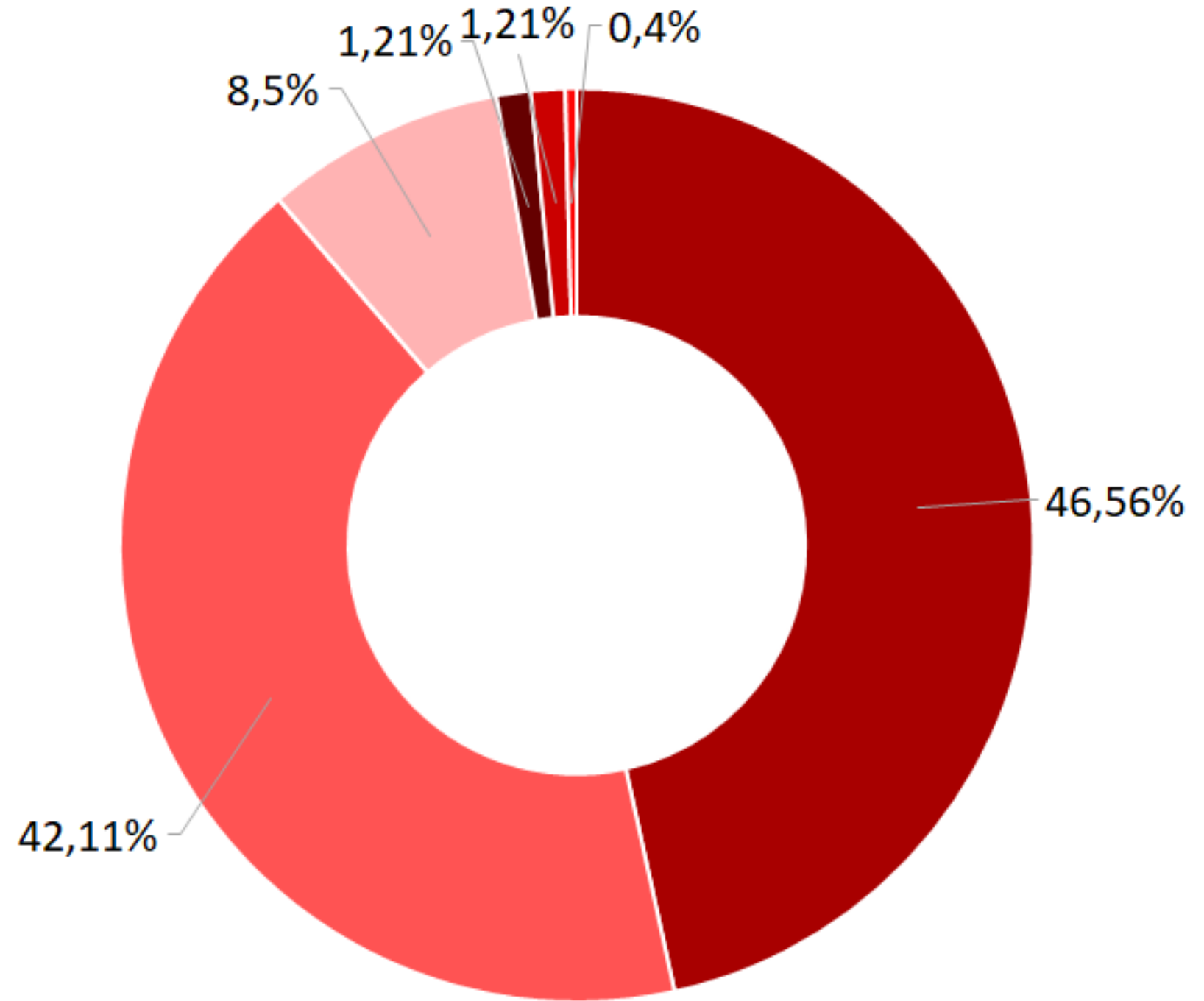


ORDRE
DES
ARCHITECTES
Nouvelle-Aquitaine

LES APPELS D'OFFRE

LES APPELS D'OFFRE

Combien d'offres sur les marchés publics répondiez-vous mensuellement avant la crise ?

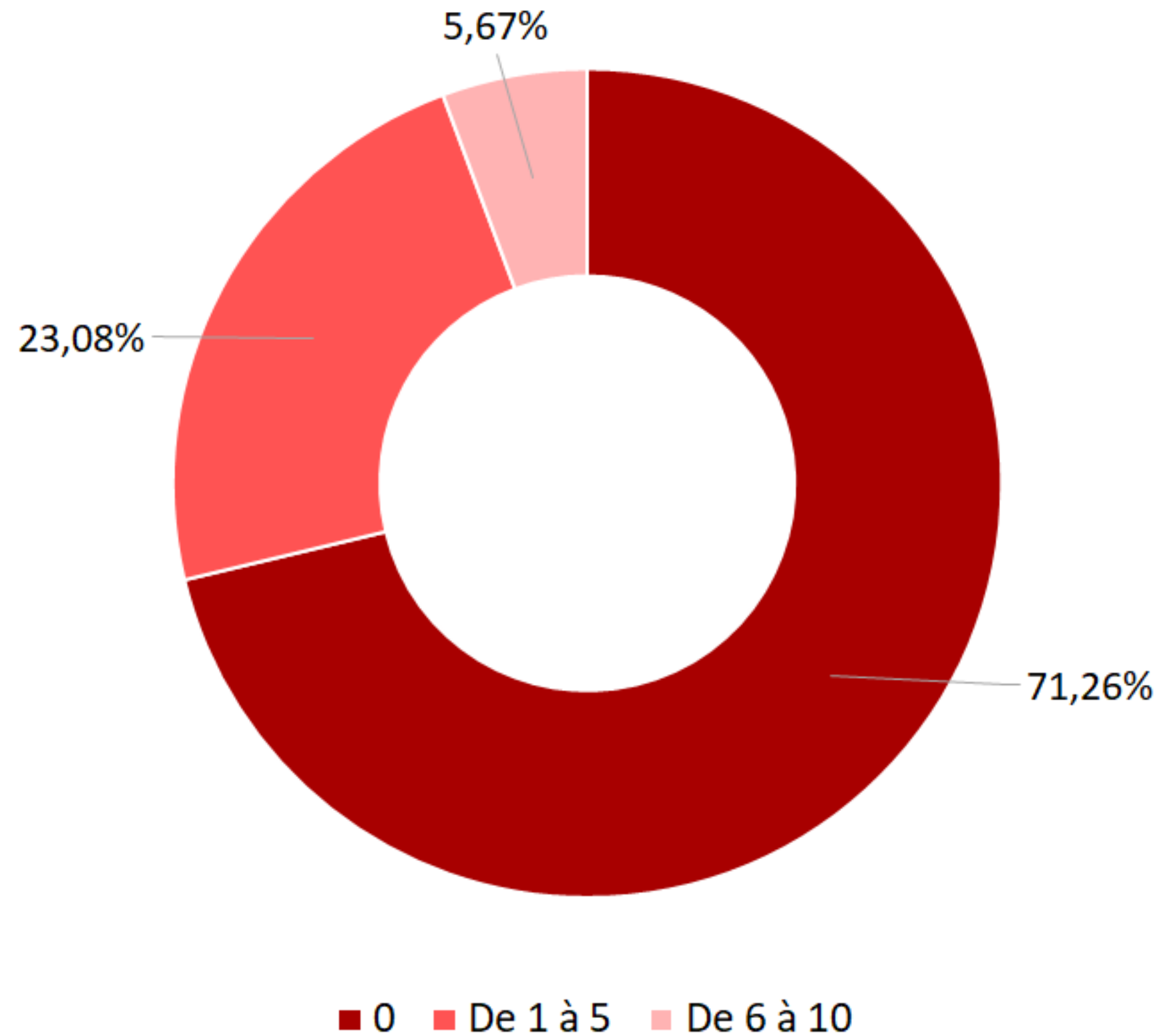


■ 0 ■ De 1 à 5 ■ De 6 à 10 ■ De 11 à 15 ■ De 16 à 20 ■ De 21 à 30



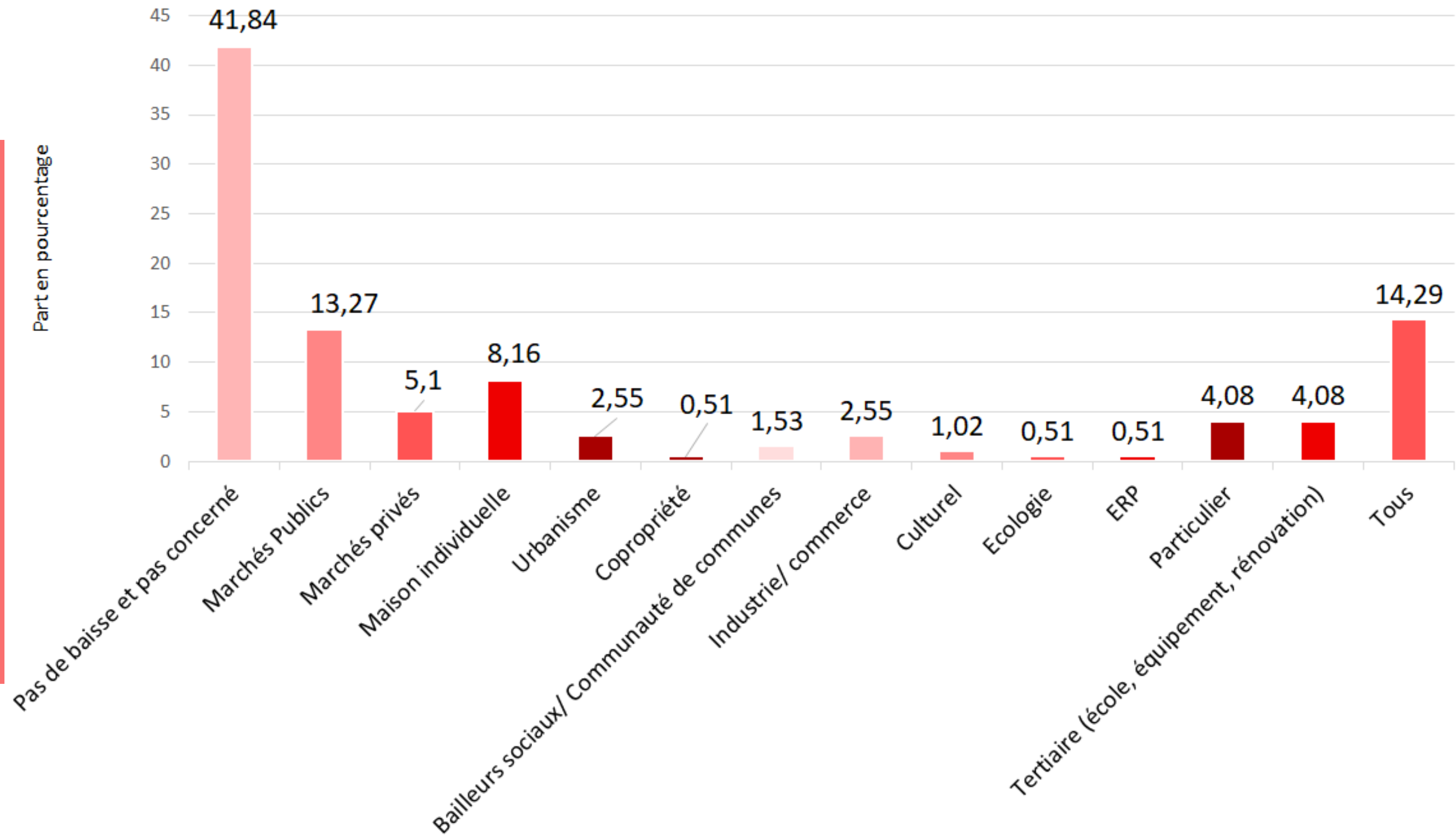
LES APPELS D'OFFRE

Combien d'offres sur les marchés publics répondez-vous mensuellement pendant la crise ?



LES APPELS D'OFFRE

Si vous avez constaté une baisse des offres, sur quel type de projets ?



LES APPELS D'OFFRE

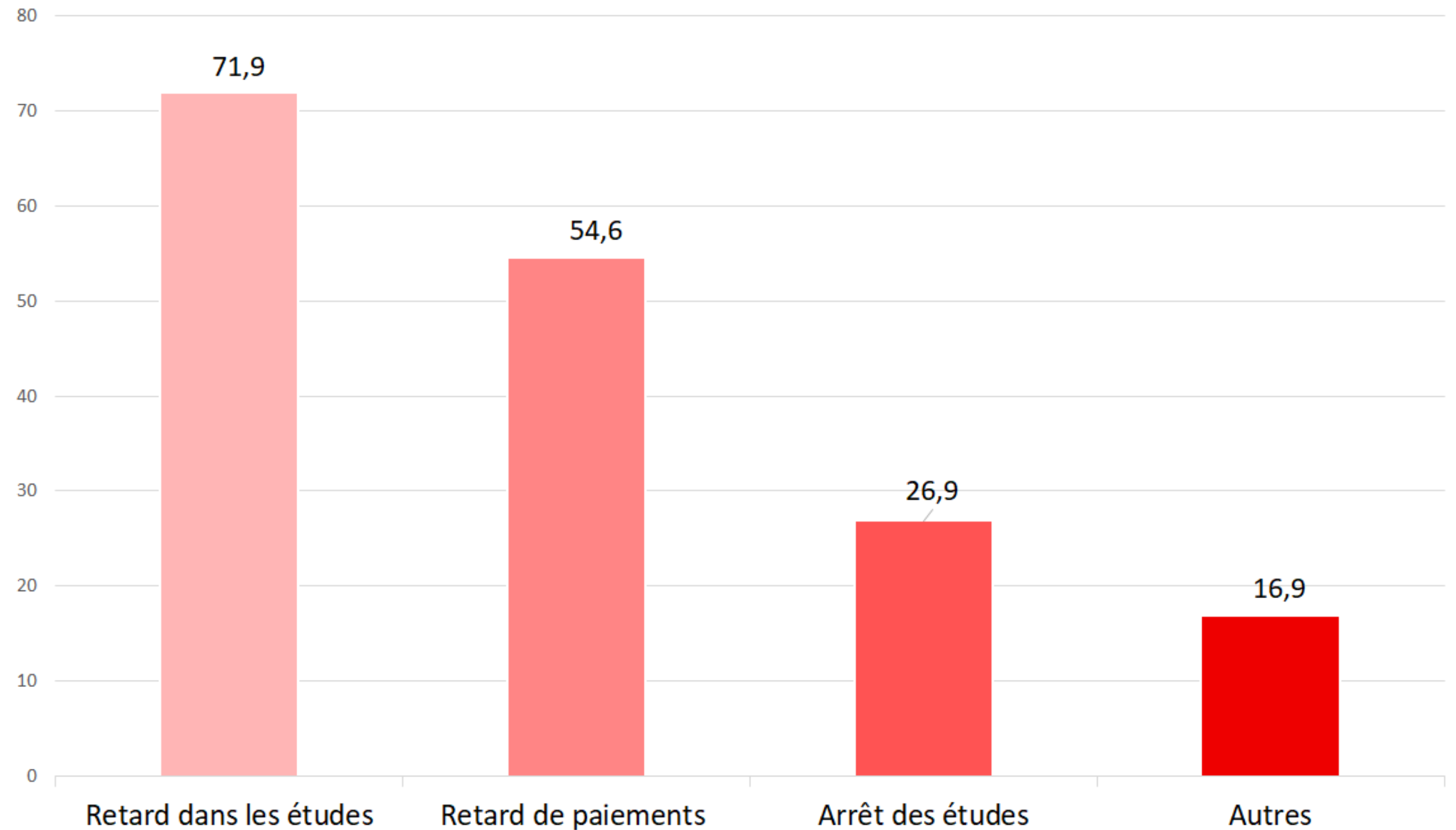
- A la veille du confinement, plus de la moitié des architectes répondent à entre 1 et 10 appels d'offres. 46,56% indiquent ne répondre à aucun appel d'offre.
- Pendant la crise, 71,26% déclarent ne répondre à aucun appel d'offre.



LES PERMIS DE CONSTRUIRE

LES PERMIS DE CONSTRUIRE

Quelles sont les
conséquences de
la suspension de
l'instruction des
permis de
construire pour
vous ?



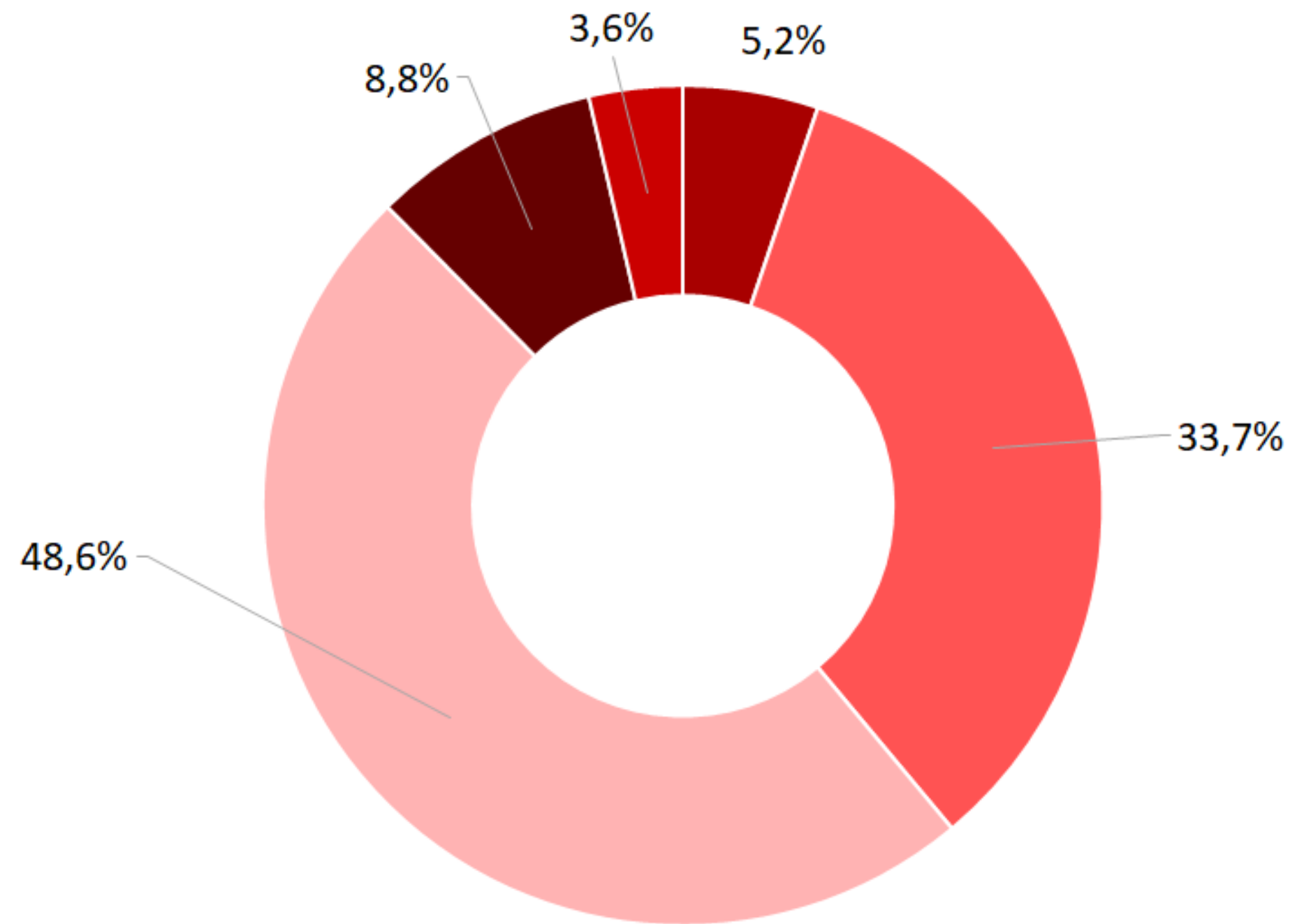
LES CHANTIERS



ORDRE
DES
ARCHITECTES
Nouvelle-Aquitaine

LES CHANTIERS

Quelle est la
part des
chantiers dans
votre chiffre
d'affaires ?



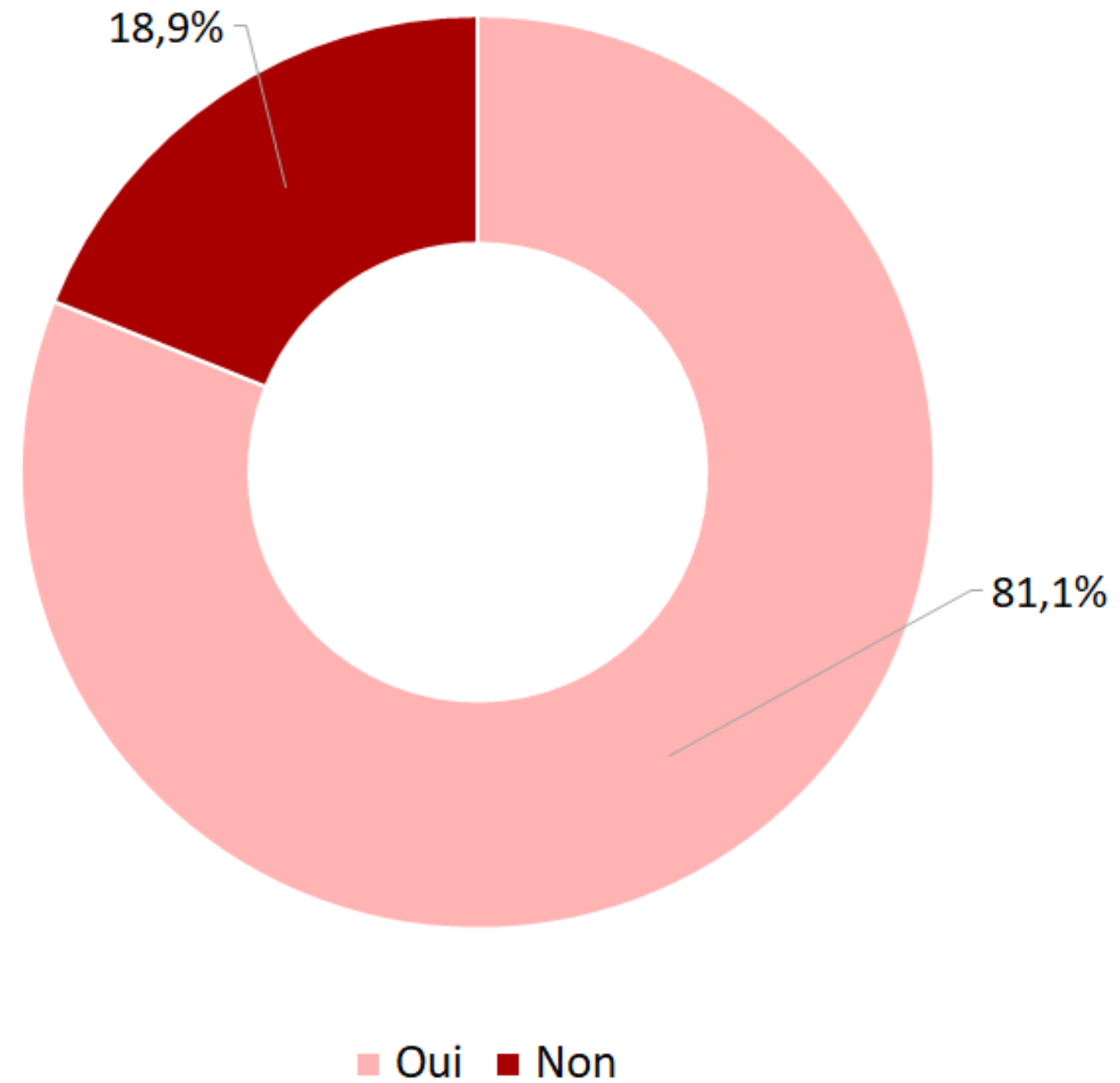
■ 0% ■ 0% à 30% du CA ■ de 30% à 60% du CA ■ plus de 60% du CA ■ Ne sais pas



ORDRE
DES
ARCHITECTES
Nouvelle-Aquitaine

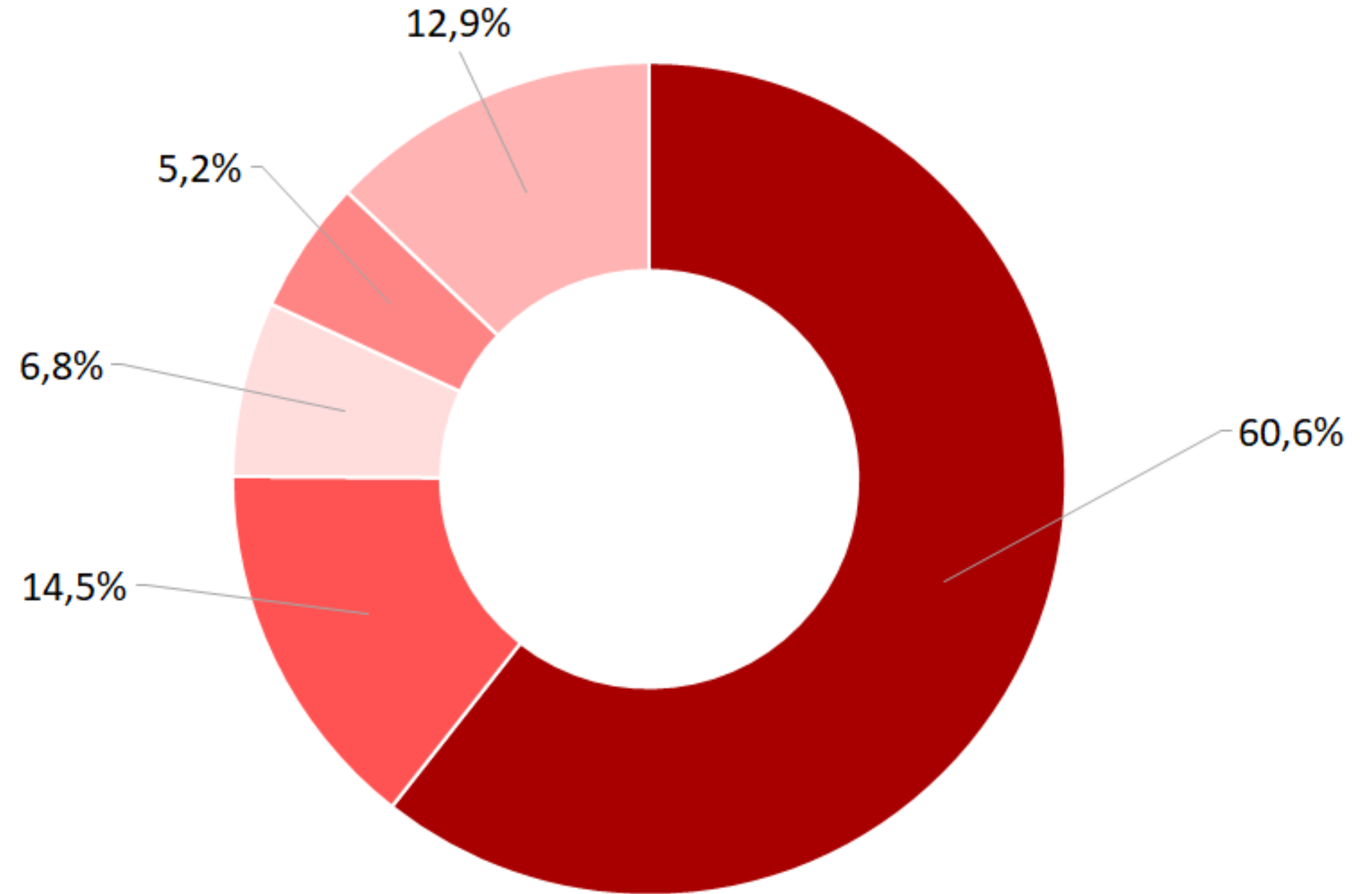
LES CHANTIERS

Vos chantiers
ont-ils arrêtés ?



LES CHANTIERS

Si oui,
dans quelle
proportion ?

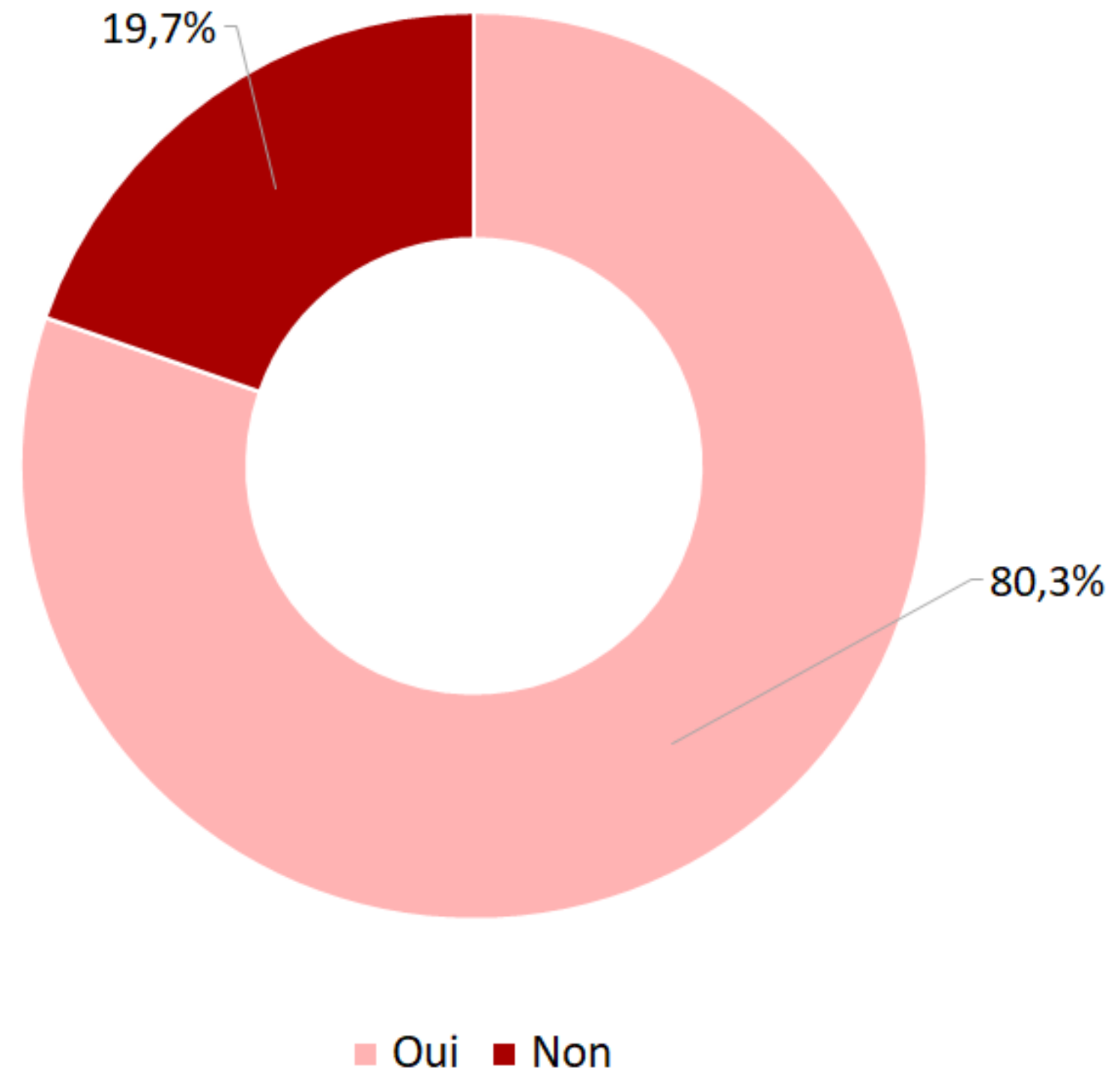


■ à 100% ■ au moins 10% ■ au moins 30% ■ au moins 50% ■ au moins 60%



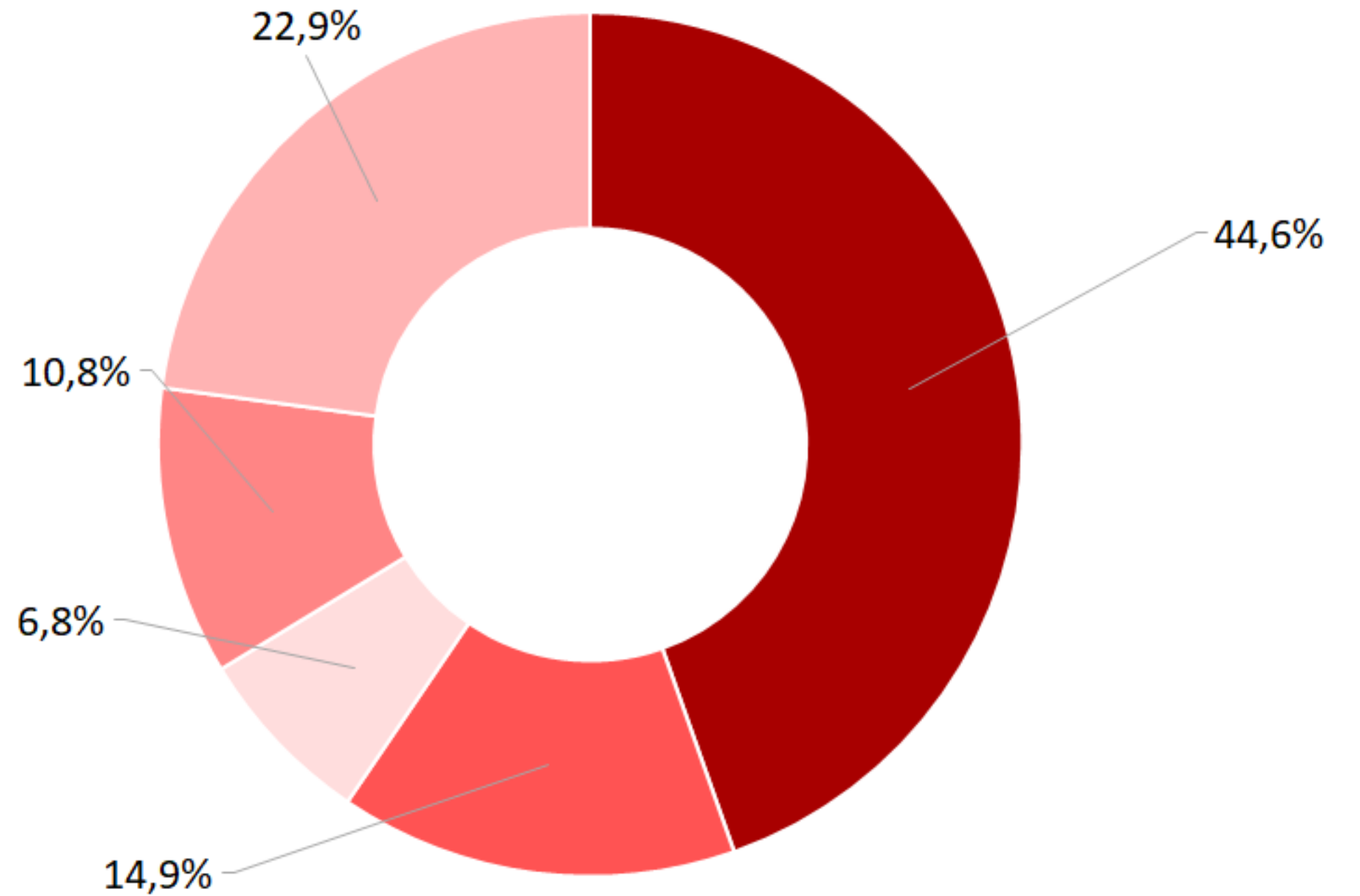
LES CHANTIERS

Vos chantiers
ont-ils repris?



LES CHANTIERS

Si oui,
dans quelle
proportion ?



■ à 100% ■ au moins 10% ■ au moins 30% ■ au moins 50% ■ au moins 60%



ORDRE
DES
ARCHITECTES
Nouvelle-Aquitaine

LES CHANTIERS

- Les chantiers représentent entre 30 et 60% du CA des agences pour la moitié d'entre elles et moins de 30% du CA pour un tiers des agences.
- Environ 81% des chantiers se sont arrêtés pendant le confinement, dont 60% entièrement, et 80% ont repris en mai 2020, dont 44,6% entièrement.



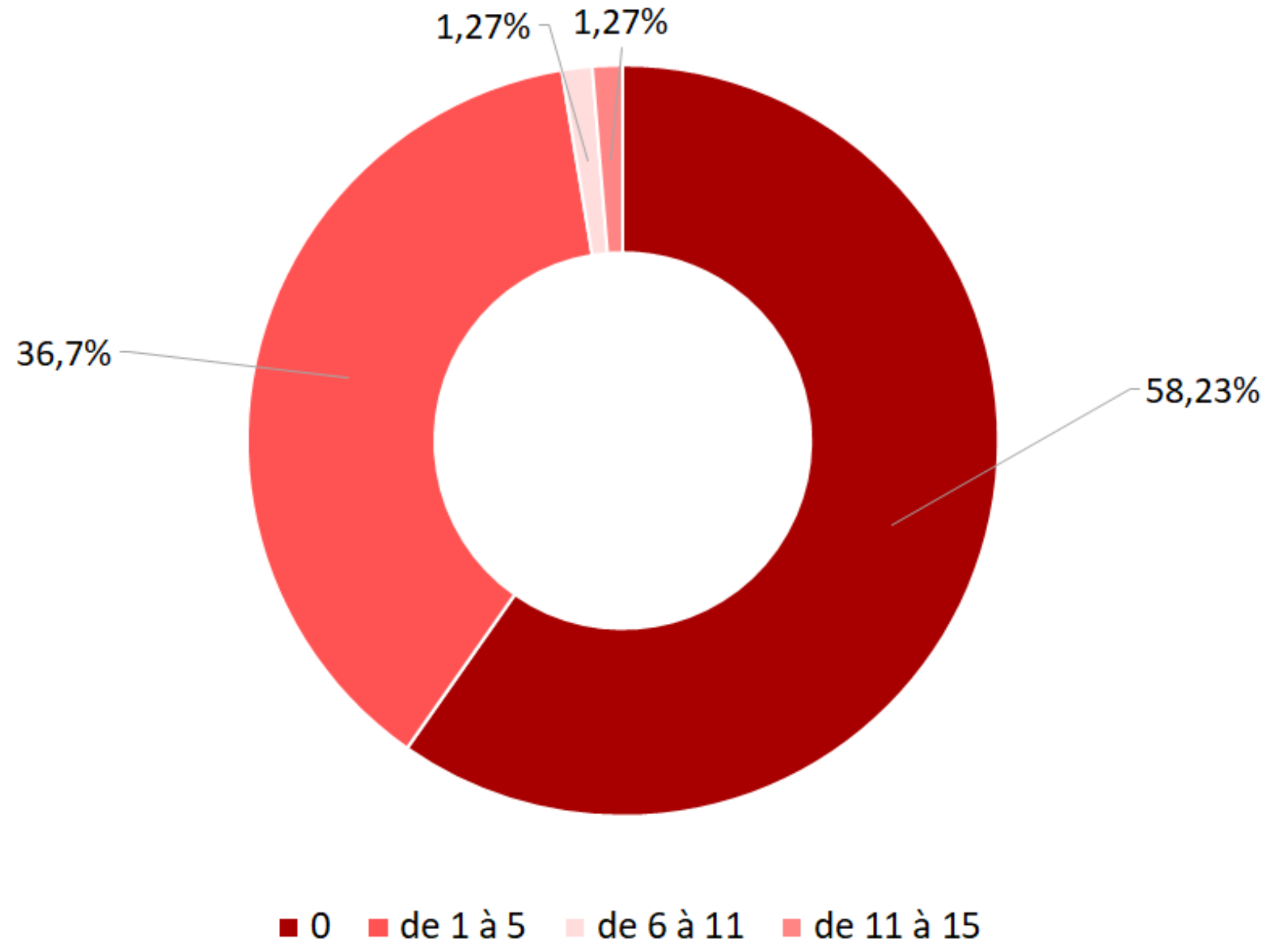
ORDRE
DES
ARCHITECTES
Nouvelle-Aquitaine



LES SALARIÉS

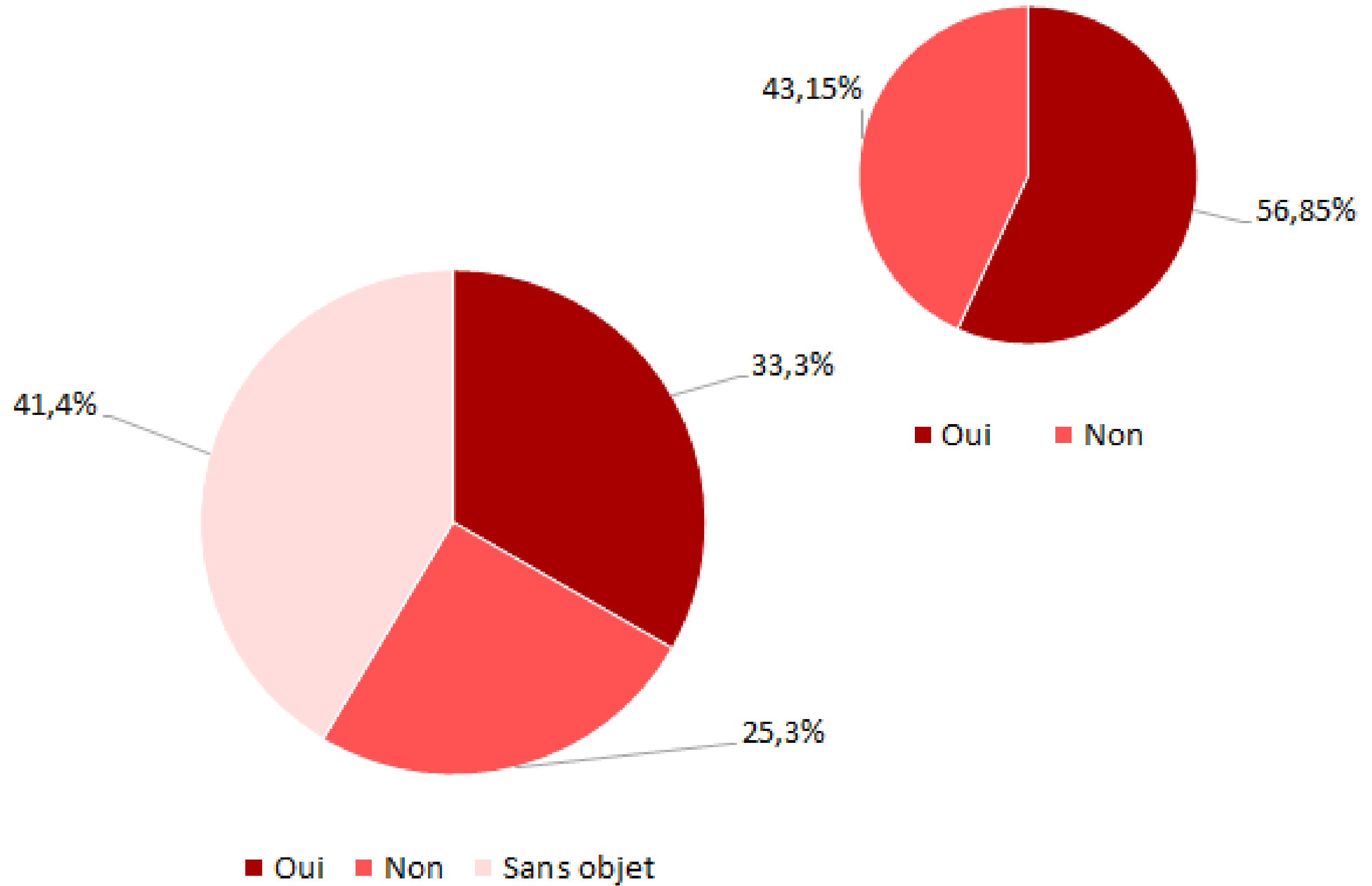
LES SALARIÉS

Combien de personnes sont en télétravail ?
Quels avantages au télétravail ?
Quels inconvénients ?



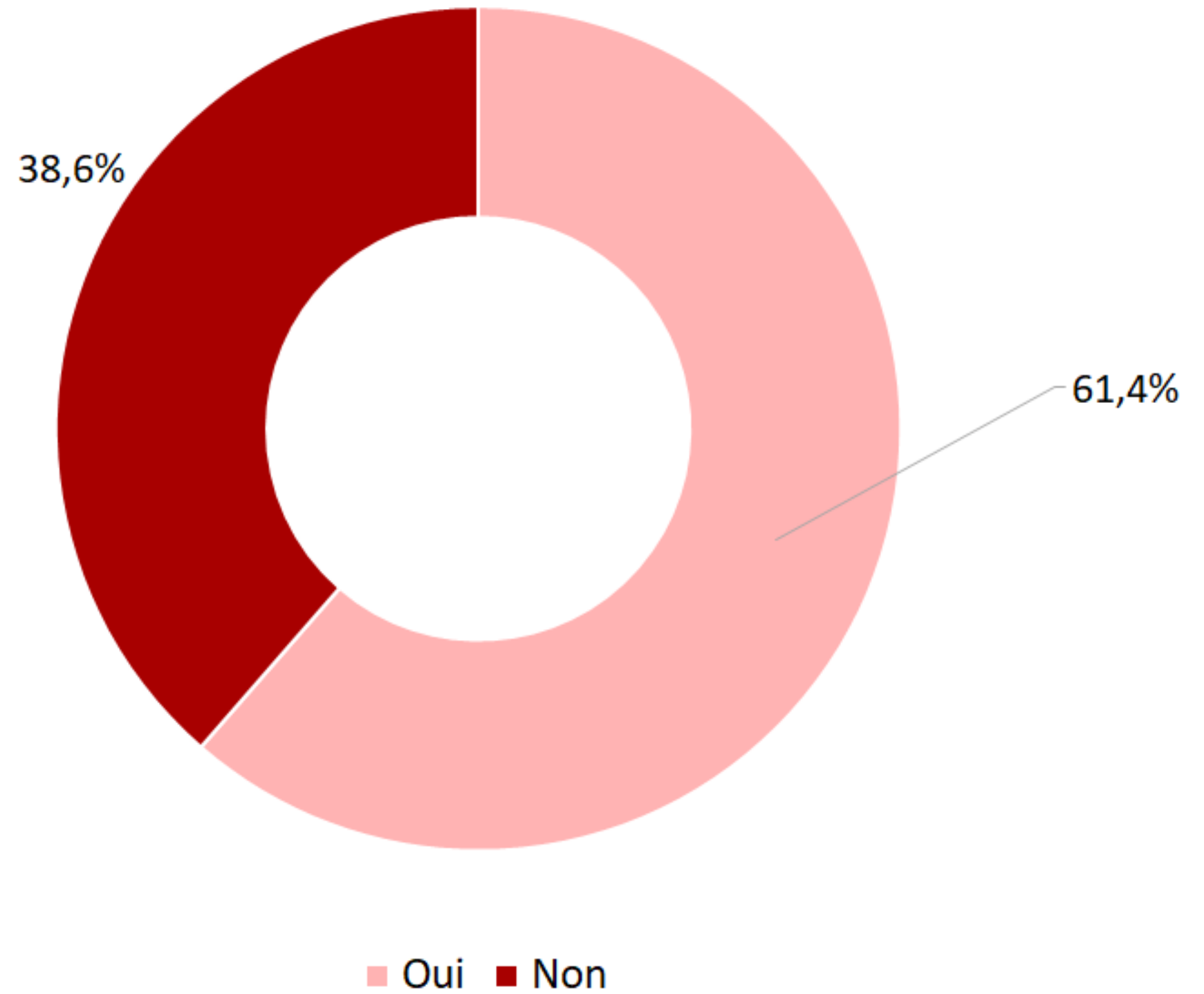
LES SALARIÉS

Avez-vous eu recours au chômage partiel pour vos salariés ?



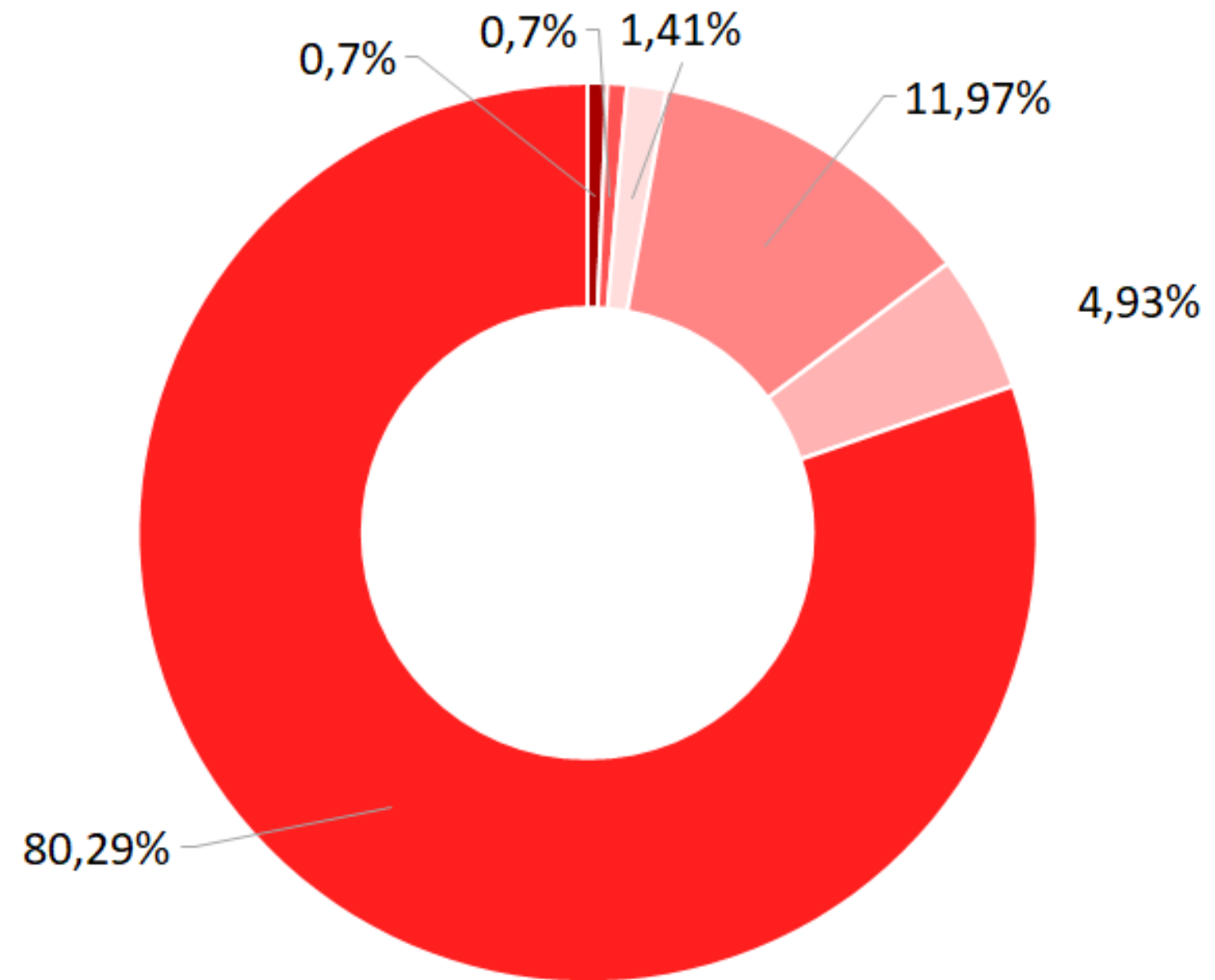
LES SALARIÉS

Avez-vous sollicité des aides ?



LES SALARIÉS

Si oui,
lesquelles ?



■ CIPAV

■ Chômage partiel

■ Dirigeant en TNS

■ Garde d'enfants

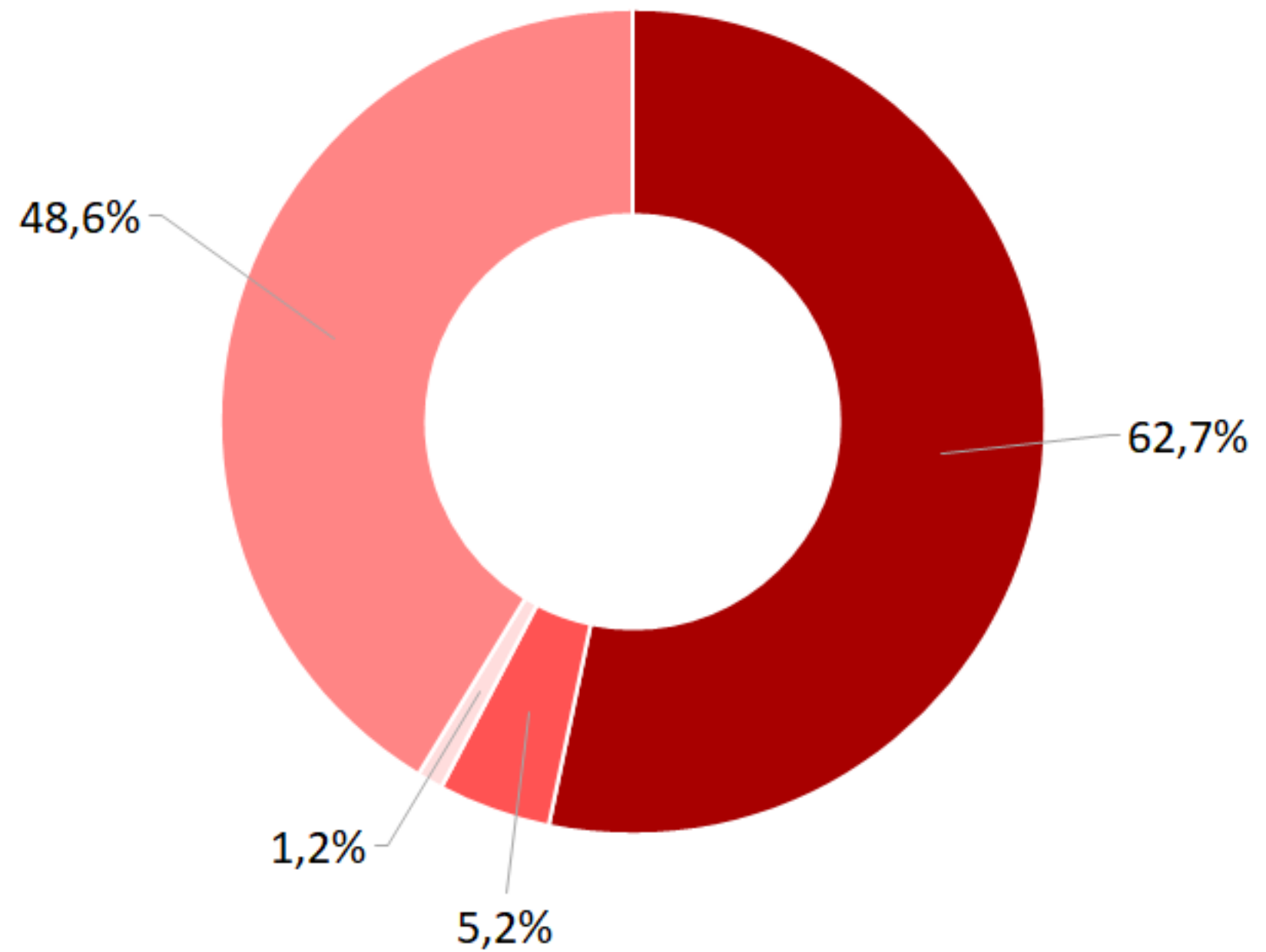
■ Report prêt personnel/crédit

■ Aide de l'Etat de 1500€



LES SALARIÉS

Quelles sont pour vous les conséquences humaines ?

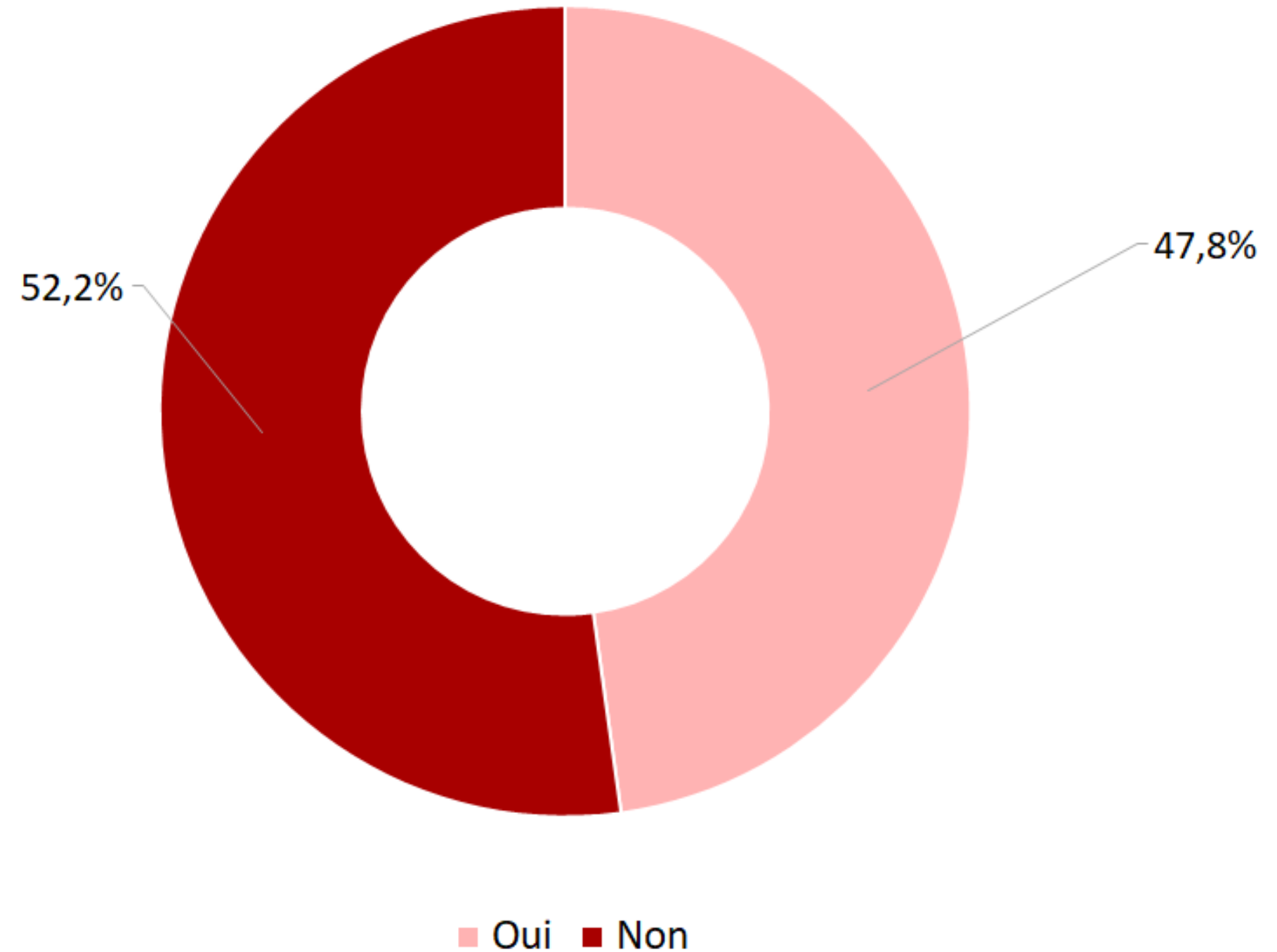


- Pertes en efficacité dans les échanges
- Licenciements
- Pertes en compétences du fait de licenciements
- Autres



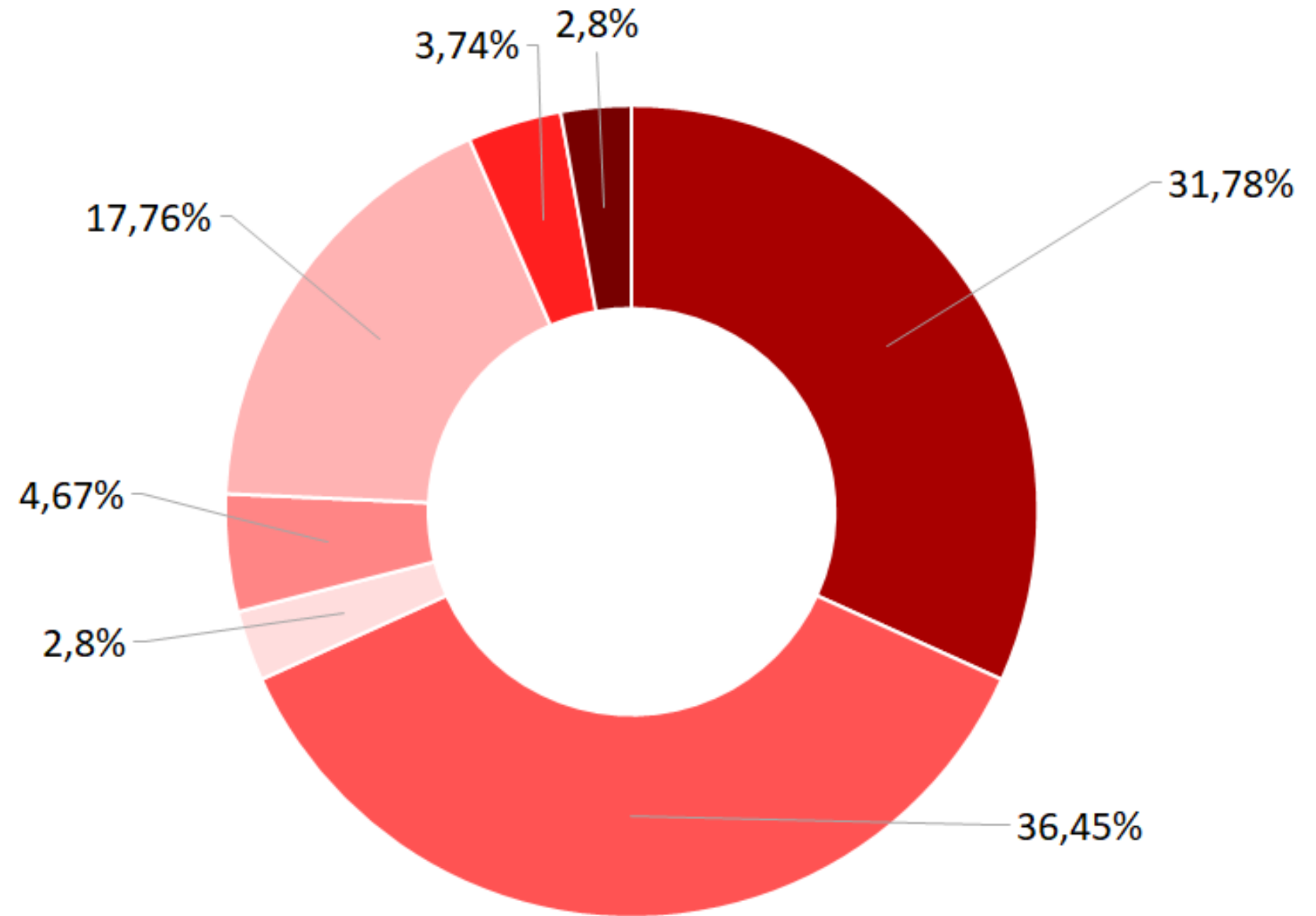
LES SALARIÉS

Cette situation vous a-t-elle permis d'envisager un autre mode de fonctionnement intéressant pour votre pratique ?



LES SALARIÉS

Si oui, lequel ?



- Télétravail, garde d'enfants
- Formations en visio
- Moins de travail et de déplacement, plus de temps
- Fermer l'agence, changer de métier
- Visioconférence
- Dématérialisation des PC, échange par mail, téléphone
- Autonomie des salariés

LES SALARIÉS

- 56,85% des architectes avec des salariés ont eu recours au chômage partiel, soit environ un tiers des architectes du territoire.
- 61,4% ont sollicité des aides, dont l'aide de l'Etat (1500€) à 80,29%.
- Pour 62,7% des architectes ayant répondu à cette enquête, les conséquences humaines du confinement ont surtout été une perte en efficacité dans les échanges.

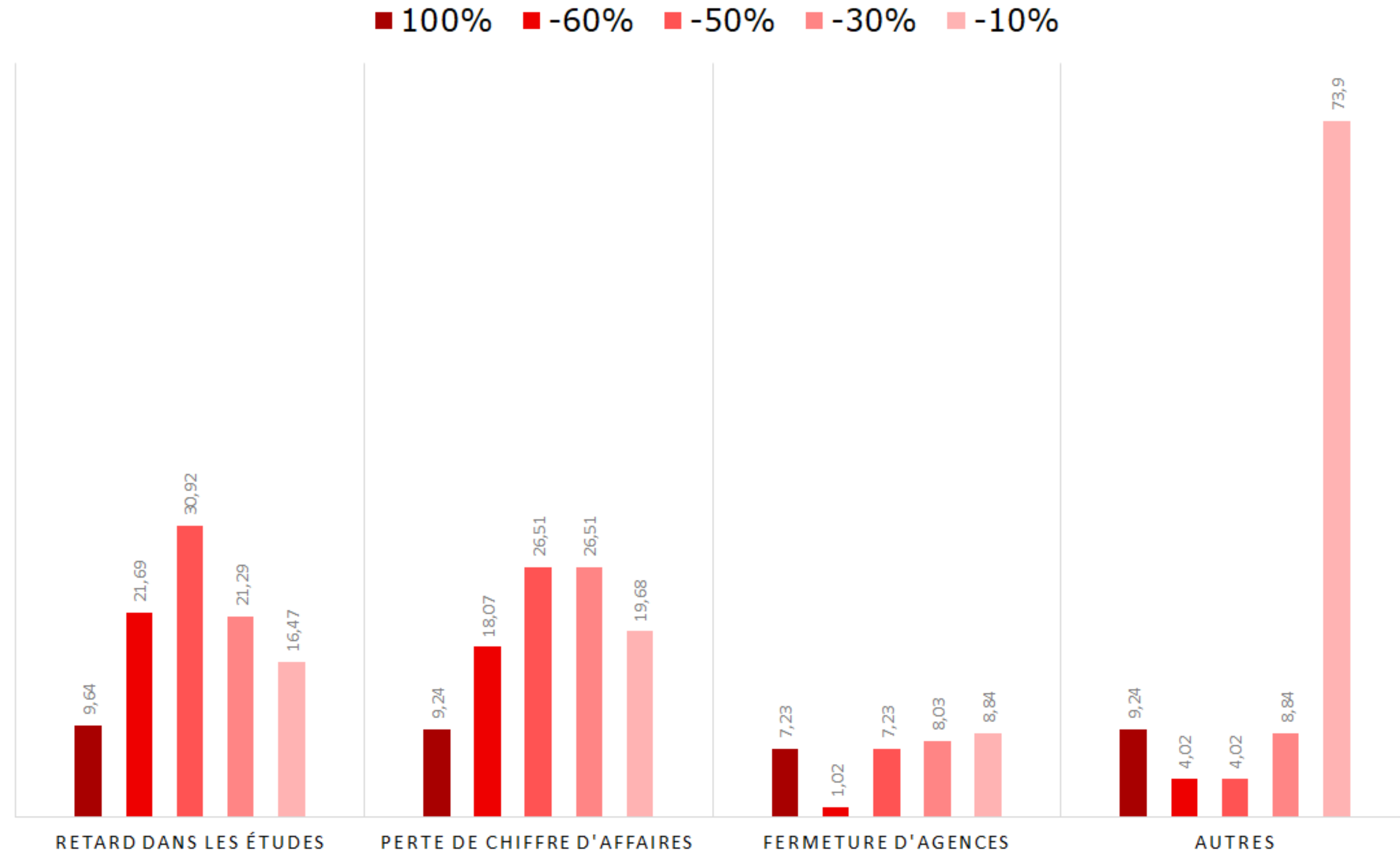




ETAT FINANCIER

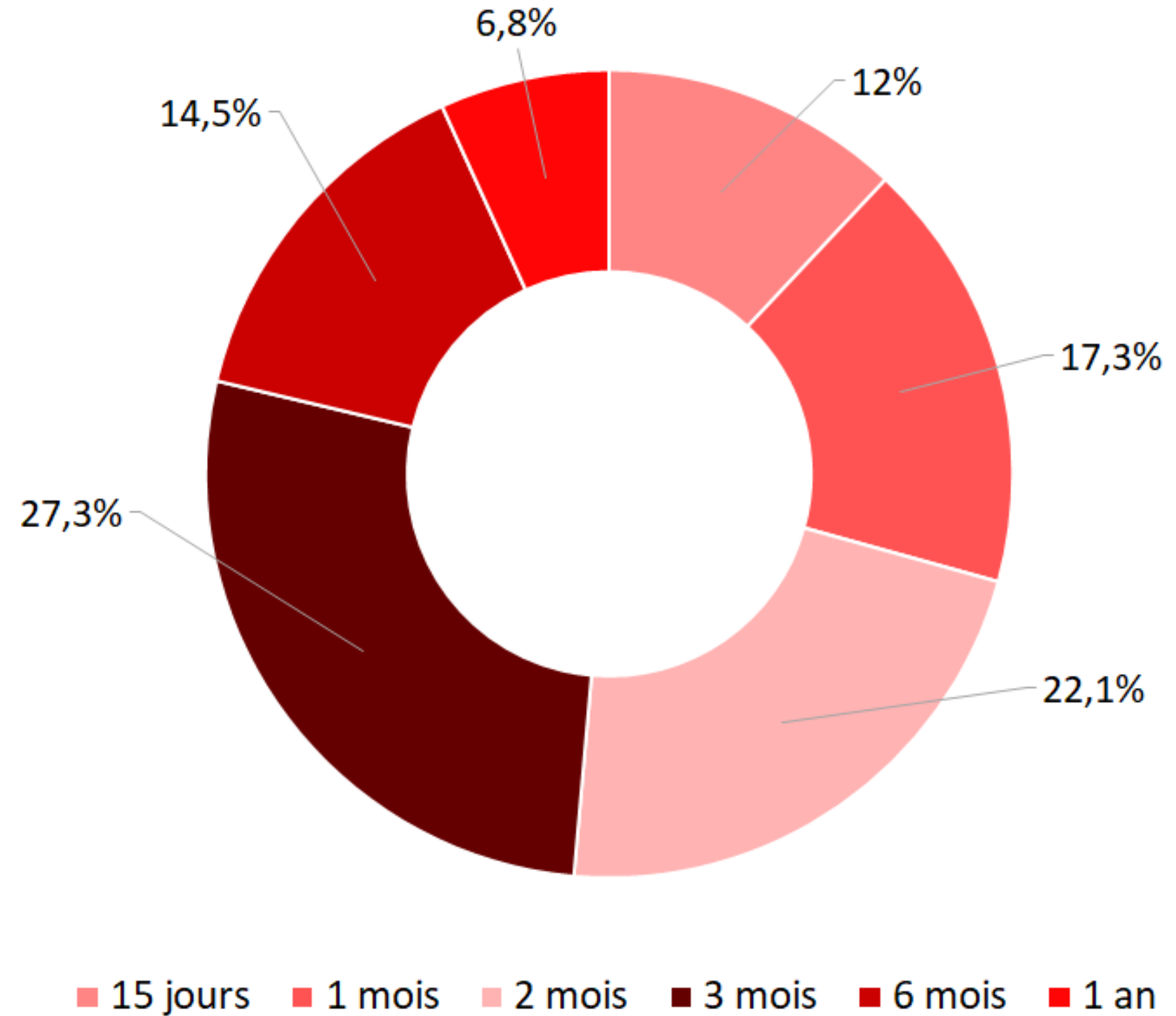
ETAT FINANCIER

Pouvez-vous évaluer les conséquences financières (en pourcentage) ?



ETAT FINANCIER

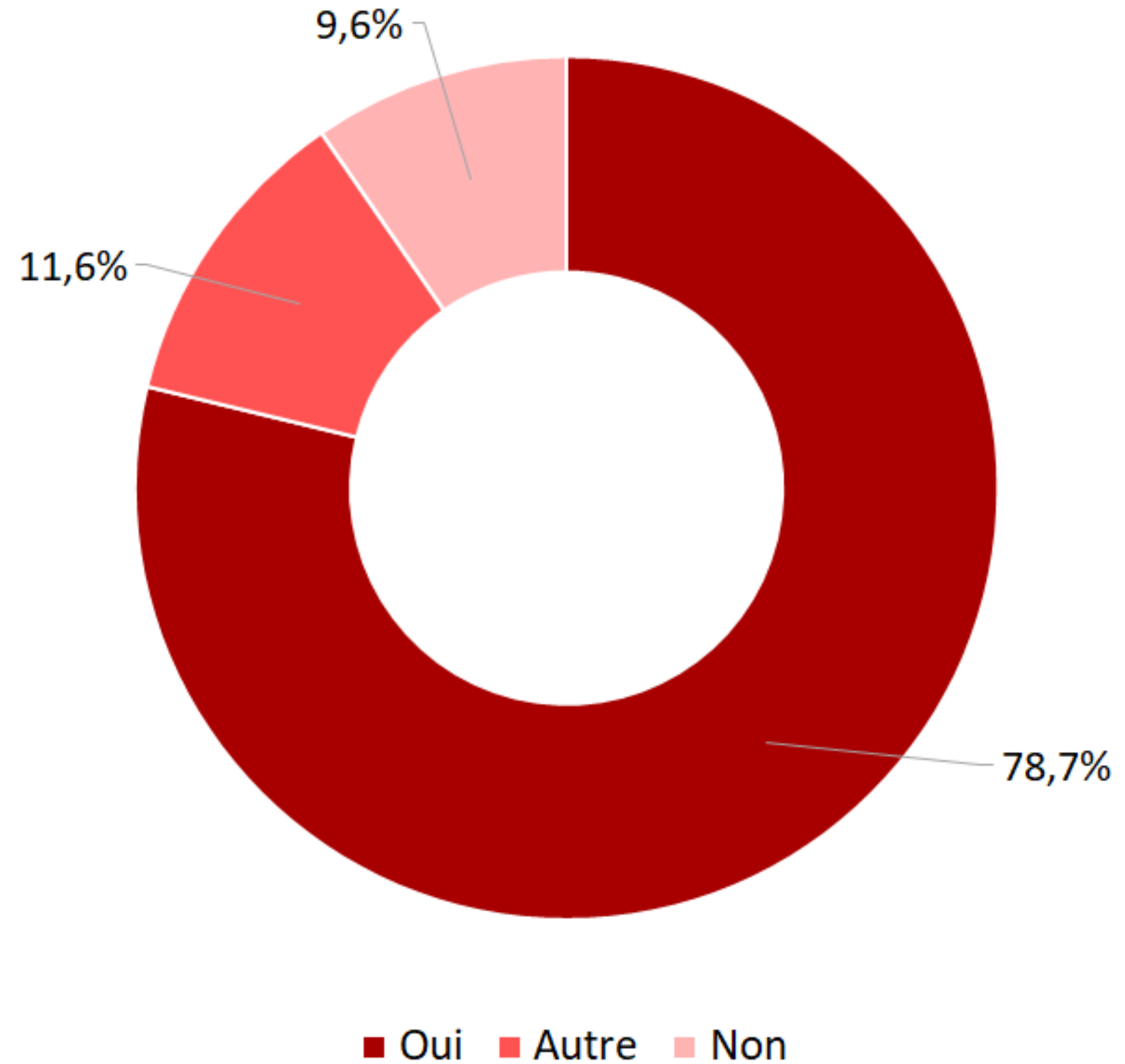
La trésorererie de votre agence est suffisante pour ?



L'ORDRE

L'ORDRE

Les communications et actions de l'Ordre dans le contexte de la crise sanitaire vous ont-elles été utiles ?



L'ORDRE

En fin de questionnaire, les architectes ont pu laisser des commentaires libres.

Parmi ces commentaires, les plus récurrents sont les suivant :

- La dématérialisation du permis de construire et tout ce qui va avec dans un esprit de simplification et de rapidité.
- La demande d'avoir « plus d'architecte » que ce soit pour donner un avis sur tous les PC, pour participer aux évolutions à venir des territoires et prendre part aux réflexions ou encore pour être architecte de « proximité ».
- La réduction, l'étalement ou l'annulation des cotisations et des charges sur 2020 et 2021.
- Prendre en compte la diversité des situations des architectes pour apporter des réponses adaptées.
- Honoraires, prix, soutien de la commande : Plafonnement minimal des honoraires, barème de prix pour protéger les confrères, lutte antidumping.



L'ORDRE

Constats, idées et suggestions des architectes interrogés

Réponses circonstanciées

- Difficultés sur les instructions des permis
- Retards pris par les décideurs politiques avec les élections
- Défendre les intérêts financiers des agences, nos élus n'étant manifestement pas informés du fonctionnement d'une agence (études longues, paiements tardifs, conséquences les plus graves de la crise à venir dans 3 à 6 mois)



L'ORDRE

Constats, idées et suggestions des architectes interrogés

Chantier

- Difficultés de gestion des chantiers avec des normes sanitaires exponentielles
- Éclaircissement sur les responsabilités des M.O. dans la gestion du Covid sur les chantiers
- Demande de soutien et de conseils sur la gestion de la reprise des chantiers
- Comment gérer les surcoûts de chantiers pour les marchés publics et privés
- Aides à la réflexion et à l'argumentaire pour arriver à facturer l'incidence du Covid sur la gestion des chantiers



L'ORDRE

Constats, idées et suggestions des architectes interrogés

Réflexions sur l'avenir

- Aides sur le long terme, la crise sera sensible sur plusieurs mois
- Profiter de la dynamique pour peser dans les débats sur l'avenir du cadre de vie
- Comment améliorer ou créer des passerelles de communication avec les services instructeurs et faire évoluer les permis avec une meilleure considération des architectes.





ordre.na@architectes.org

05 56 48 05 30

www.architectes.org/nouvelle-aquitaine

**Merci aux
architectes pour
leur participation**

